

## Softline-Rändelknopf

Soft-touch Kunststoff Thermoplast

### MATERIAL

Glasfaserverstärkter Kunststoff Thermoplast (Polyamid PA) ummantelt mit weichem Elastomere (TPE), Härte 90 Shore A, schwarz, matt.

Die, auf dem Rohstoff aufgetragene, Beschichtung ist für den Kontakt mit Lebensmittel geeignet (FDA.CFR.21 und EU 10/2011).

### STANDARDAUSFÜHRUNG

Buchse Messing, Bohrungs-Sackloch

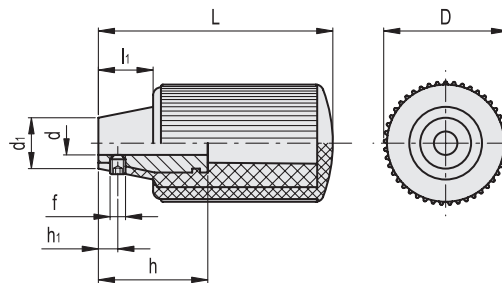
Am Schaft mit brüniertes Klemmschraube angebracht nach ISO 4029 (Gewindestifte mit Innensechskant und Endkappe).

### FUNKTIONEN UND ANWENDUNGEN

Die Softline-Ummantelung macht dieses Griffelement besonders bedienungs- und griffsympathisch und damit ergonomisch. Die weiche, rutschfeste Kontaktfläche verbessert den Kontakt sowohl bei feuchter (Handschweiß!) als auch trockener Umgebung, bei ölig Oberfläche ebenso wie bei hohen Temperaturen oder Kälte. Aus diesen Gründen sind die Griffe u.a. für Sportgeräte, Werkzeuge und Maschinen für Gartenarbeit und Güterverkehr, Präzisionsinstrumente geeignet.



ELESA Original design



Code	Artikelnummer	D	L	dH7	d1	h	h1	l1	f	⚖
120402	I.168/60 B-6-SOFT	30	60	6	13	28	5	14	M4	59

